

# „KAISER IM KIEZ“

## 63 NEUBAU-EIGENTUMSWOHNUNGEN

Kaiser-Friedrich-Straße 25, 10585 Berlin

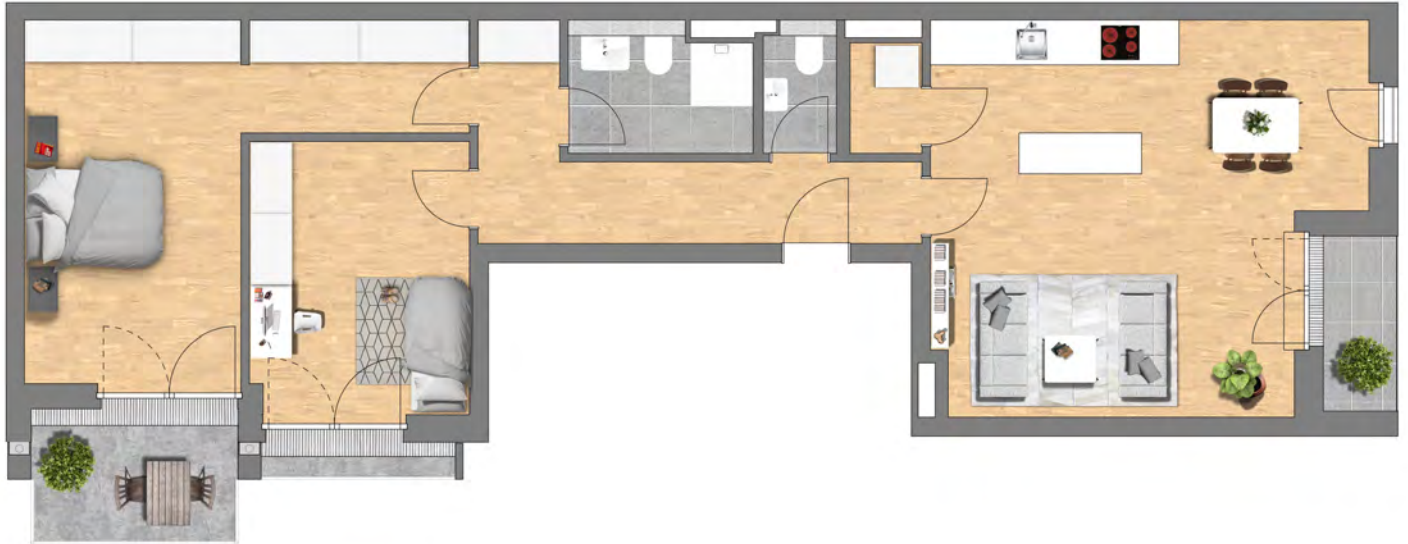
[www.kaiserimkiez.berlin](http://www.kaiserimkiez.berlin)

### WOHNUNG NR. 11

### 3 ZIMMER | 3.OG

### VORDERHAUS

Wohnfläche	ca.	94,11 m <sup>2</sup>
Diele	ca.	10,33 m <sup>2</sup>
Zimmer 1	ca.	13,78 m <sup>2</sup>
Küche/ Essen	ca.	20,57 m <sup>2</sup>
WC	ca.	2,11 m <sup>2</sup>
HWR	ca.	1,71 m <sup>2</sup>
Zimmer 2	ca.	13,12 m <sup>2</sup>
Zimmer 3	ca.	22,70 m <sup>2</sup>
WC/ Du	ca.	4,95 m <sup>2</sup>
Loggia (50 %)	ca.	1,43 m <sup>2</sup>
Loggia-Balkon (50 %)	ca.	2,74 m <sup>2</sup>
Balkon (50 %)	ca.	0,67 m <sup>2</sup>



Kaiser-Friedrich-Straße



Ein Projekt der

**PROJEKTON**  
 IMMOBILIEN BERLIN GMBH & CO. KG